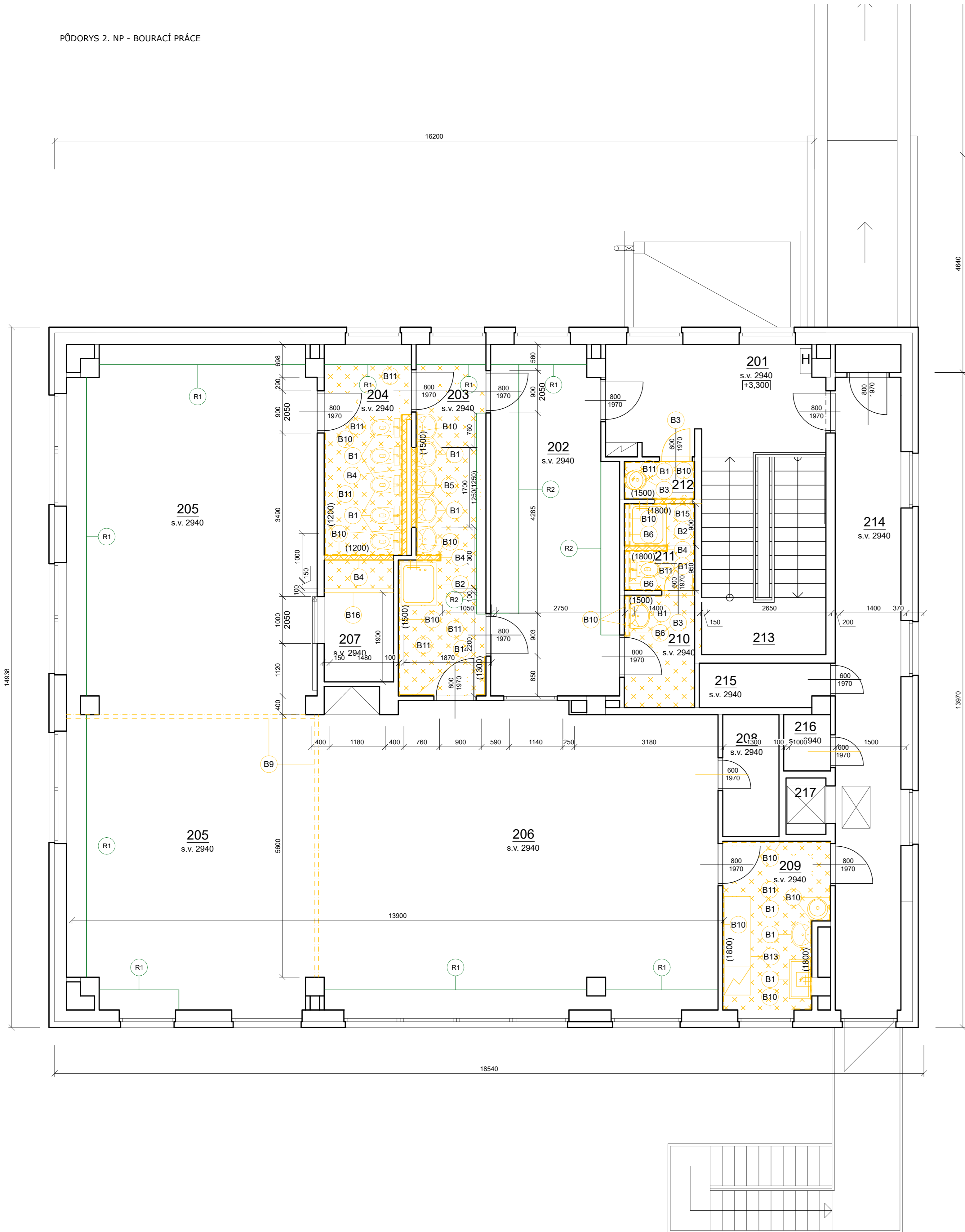


PŮDORYS 2. NP - BOURACÍ PRÁCE



LEGENDA MATERIÁLŮ A PRACÍ

- BOURANÉ KONSTRUKCE BEZ ROZLIŠENÍ
- ODSTRANĚNÍ STÁVAJÍCÍCH OBKLADŮ A DLAŽEB
- PROVEDENÍ VYBOURÁNÍ PŘÍČEK A OTVORŮ ZDĚNÝCH STĚN, VIZ BOURACÍ PRÁCE B4 A B5.

LEGENDA BOURACÍCH PRACÍ	
OZN	POPIS BOURANÉ KONSTRUKCE
B1	ODSTRANĚNÍ VEŠKÝCH STÁVAJÍCÍCH ZAŘÍZOVACÍCH PŘEDMĚTŮ (UMÝVADLA, VÝLEVKY, KLOZETY APOD. VČETNĚ PŘÍPOJOVACÍHO POTRUBÍ, ODSTRANĚNÍ 2 KS BOJLERŮ A 2 KS PRŮTOKOVÝCH OHŘÍVAČŮ.
B2	ODSTRANĚNÍ STÁVAJÍCÍCH ZDĚNÝCH SPRCHOVÝCH KOUTŮ VČETNĚ PLECHOVÉ VANÍČKY, ODSTRANĚNÍ PŘÍPOJOVACÍHO POTRUBÍ, ODSTRANĚNÍ STÁVAJÍCÍ PODEZDÍVKY Z CIHELNEHO ZDIVA VÝŠKY MAX 400 mm.
B3	ODSTRANĚNÍ STÁVAJÍCÍCH DVEŘÍ, ODSTRANĚNÍ DVEŘNÍHO KŘÍDLA A VYBOURÁNÍ KOVOVÉ ZÁRUBNĚ.
B4	VYBOURÁNÍ STÁVAJÍCÍCH ZDĚNÝCH PŘÍČEK Z CIHEL PLNÝCH PÁLENÝCH. TLOUŠŤKA STĚNY VČETNĚ OMÍTKY JE 100 mm.
B5	VYBOURÁNÍ OTVORU VE VNITŘNÍ PŘÍČCE TLOUŠŤKY 100 mm PRO OSAZENÍ NOVOHO OKNA V INTERIÉRU. ROZMĚR NOVOHO OKNA JE 1700x1250 mm, VYBOURÁNÍ OTVORU PRO OSAZENÍ NOVOHO PŘEKLADU VÝŠKY 140 mm, ROZMĚR NOVOHO OTVORU PRO OCELOVÝ PŘEKLAD JE VÝŠKY 150 mm, DÉLKY 2000 mm. NUTNO GDS ZAJISTIT KONSTRUKCI BĚHEM REALIZACI PŘED ZBORCEM VHDNÝM PODEPŘENÍM, PROVEDENÍ OTVORU DLE TECHNOLOGICKÉHO POSTUPU GDS.
B6	ODSTRANĚNÍ ZDĚNÝCH INSTALAČNÍCH SOKLŮ ZA ZAŘÍZOVACÍM ZAŘÍZENÍM, INSTALAČNÍ SOKL ZDĚNÝ Z CIHEL PLNÝCH PÁLENÝCH VÝŠKY MIN. 1000 mm A ŠÍŘKY 100-150 mm.
B7	ODSTRANĚNÍ STÁVAJÍCÍCH KRYTŮ VEDENÍ STÁVAJÍCÍCH ROZVODŮ POD STROPEM, KRYTY Z PLECHOVÉ KONSTRUKCE VÝŠKY CCA 600 MM POD STROPEM.
B8	DEMONTÁŽ STÁVAJÍCÍHO PODHLEDU NA CHODBĚ, STÁVAJÍCÍ PODHLED Z DŘEVITÝCH DESEK ULOŽENÝCH V OCELOVÝCH PROFILECH.
B9	DEMONTÁŽ STÁVAJÍCÍ KOLEJNICE PRO SHRNOVACÍ ZÁVESY, KOVOVÉ KOLEJNICE KOTVENÉ DO STROPNÍ KONSTRUKCE.
B10	ODSTRANĚNÍ STÁVAJÍCÍCH KERAMICKÝCH OBKLADŮ ZE STĚN, ODSTRANĚNÍ PŮVODNÍHO CEMENTOVÉHO LEPIDLA, ODSTRANĚNÍ PŘÍPADNÝCH PODKLADNÍCH VRSTEV AŽ NA PŮVODNÍ JADROVOU OMÍTKU, TLOUŠŤKA VRSTVY AŽ 50 mm.
B11	ODSTRANĚNÍ STÁVAJÍCÍ KERAMICKÉ DLAŽBY NA PODLAHÁCH, ODSTRANĚNÍ PŮVODNÍ CEMENTOVÉ LEPIČI VRSTVY AŽ NA NOSNÝ PODKLAD, ODSTRANĚNÍ NESOUDRŽNÝCH VRSTEV SKLADBY PODLAH V MÍSTĚ VPUSTI, KOLEM PROSTUPŮ APOD.
B12	ODSTRANĚNÍ STÁVAJÍCÍ MALBY STĚN VE VŠECH MÍSTNOSTECH, VIZ TABULKA MÍSTNOSTÍ.
B13	ODSTRANĚNÍ STÁVAJÍCÍ KUCHYŇSKÉ LINKY VČETNĚ VŠECH ZAŘÍZOVACÍCH PŘEDMĚTŮ.
B14	ODSTRANĚNÍ STÁVAJÍCÍHO OBLOŽENÍ STĚN, DŘEVĚNÝ OBKLAD VÝŠKY CCA 1300 mm.
B15	VYBOURÁNÍ NOVÝCH DVEŘÍ VE ZDĚNÉ PŘÍČCE, PŘÍČKA ZDĚNÁ Z CPP, TLOUŠŤKA STĚNY 100 mm, ŠÍŘKA OTVORU JE 800 mm, VÝŠKA OTVORU 2050 mm, PŘED VYBOURÁNÍM OTVORU BUDE NAD NOVÝM OTVOREM PROVEDEN OTVOR PRO NOVÝ PŘEKLAD VÝŠKY 150 mm, DÉLKA OTVORU MIN. 1000 mm. NUTNO GDS ZAJISTIT KONSTRUKCI BĚHEM REALIZACI PŘED ZBORCEM VHDNÝM PODEPŘENÍM, PROVEDENÍ OTVORU DLE TECHNOLOGICKÉHO POSTUPU GDS.
B16	VYBOURÁNÍ PODLAHY A OMÍTKY PRO PROVEDENÍ NOVE PŘÍČKY, ODSTRANĚNÍ NAŠLAPNÉ VRSTVY PODLAHY, ODSTRANĚNÍ NENOSNÝCH VRSTEV PODLAHY, PODKLADNÍ VRSTVA Z CEMENTOVÉHO POTĚRU TLOUŠŤKY MIN. 50 mm.
B17	PROVEDENÍ NOVÝCH DŘÁŽEK V PODKLADNÍ BETONOVÉ VRSTVĚ PODLAHY PRO NÁPOJENÍ NOVOHO KANALIZAČNÍHO POTRUBÍ, CELKOVÉ DÉLKA DŘÁŽEK MAXIMÁLNĚ 8 m, DŘÁŽKY ŠÍŘKY 200 mm A HLUBOKY 50-150 mm, PŘESNÉ UMÍSTĚNÍ DŘÁŽEK JE ŘEŠENO V ČÁSTI PD D.1.4.1 ZTI, VE VÝKRESECH STAVEBNÍ ČÁSTI NENÍ ZAZNAMENANO.
B18	PROVEDENÍ NOVÝCH OTVORŮ VE STROPNÍ KONSTRUKCI PRO VEDENÍ ROZVODŮ ZTI, TLOUŠŤKA STROPNÍ KONSTRUKCE JE CCA 350 mm, CELKEM BUDE PROVEDENO 14 KS OTVORŮ O MAXIMÁLNÍM PRŮMĚRU 150 mm A 8 KS OTVORŮ O MAX. PRŮMĚRU 100 mm PRO VYTÁPĚNÍ, PŘESNÉ UMÍSTĚNÍ OTVORŮ JE ŘEŠENO V ČÁSTI PD D.1.4.1 ZTI A D.1.4.2 VYTÁPĚNÍ, VE VÝKRESECH STAVEBNÍ ČÁSTI NENÍ ZAZNAMENANO, NESMÍ DOJIT K PŘERUŠENÍ NOSNÉ VÝZTUŽE ŽB PANELOV, V PŘÍPADĚ KOLIZE KONSULTOVAT S AD A TDS

LEGENDA REPASOVACÍCH PRACÍ	
OZN	POPIS BOURANÉ KONSTRUKCE
R1	DEMONTÁŽ A ZPĚTNÁ MONTÁŽ STÁVAJÍCÍCH KRYTŮ TOPENÍ, KRYTÝ TOPENÍ ODSTRANĚNA VČETNĚ NOSNÉ KONSTRUKCE, PŘED PROVÁDĚNÍM NOVE OTOPNÉ SOUSTAVY BUDOU STÁVAJÍCÍ KRYTÝ TOPENÍ DEMONTOVÁNA, PO KOMPLETNÍM PROVEDENÍ NOVE OTOPNÉ SOUSTAVY BUDOU KRYTÝ ZPĚTNĚ OSAZENY POUZE V MÍSTECH KDE SE NACHÁZÍ NOVÁ OTOPNÁ TĚLESA, BUDE PROVEDENO NOVÉ KOTVENÍ DO STÁVAJÍCÍCH STĚN.
R2	DEMONTÁŽ A ZPĚTNÁ MONTÁŽ VESTAVĚNÉHO NÁBYTKU V SOCIÁLNÍM ZÁZEMÍ, DEMONTÁŽ STÁVAJÍCÍCH SKŘÍNEK A LAVIC V SATNÁCH A VEŠKÝCH RUČNÍKŮ V KOUPELNÁCH PŘED PROVÁDĚNÍM PRACÍ, PO PROVEDENÍ NOVÝCH ROZVODŮ BUDOU SKŘÍNKY ZPĚTNĚ OSAZENY, DEMONTÁŽ SKŘÍNEK NA RUČNÍKY V KOUPELNÁCH, - NEJSOU ZAKRESLENY VŠECHNY ZAŘÍZOVACÍ PŘEDMĚTY.
R3	DEMONTÁŽ A ZPĚTNÁ MONTÁŽ STÁVAJÍCÍCH KAZETOVÝCH PODHLEDŮ VE SPOJOVACÍ CHODBĚ, JEDNOTLIVÉ KAZETY BUDOU ODSTRANĚNÝ Z PODHLEDU PŘED PROVÁDĚNÍM NOVOHO VYTÁPĚNÍ, STÁVAJÍCÍ KONSTRUKCE PODHLEDU BUDE VHODNĚ CHRÁNĚNA PŘED POŠKOZENÍM A ZNEČIŠTĚNÍM NAPŘÍKLAD POMOCÍ KRYCÍ FOLIE, PO DOKONČENÍ ROZVODŮ VYTÁPĚNÍ BUDOU JEDNOTLIVÉ KAZETY ZPĚTNĚ OSAZENY.

LEGENDA MÍSTNOSTÍ: 2.NP							
OZN.	NÁZEV MÍSTNOSTI	PLOCHA [m²]	SVĚTLÁ VÝŠKA	SKLADBY PODLAH	POVRCH, ÚPRAVA PODLAH	POVRCH, Ú. STROPŮ	POZNÁMKY
201	CHODBA	10,63	2980	-	PVC	štuková omítka	Odstranění stávající malby stěn
202	ŠATNA	19,41	2980	-	PVC	štuková omítka	Odstranění stávající malby stěn
203	UMÝVÁRNA	12,24	2980	-	Keramická dlažba	štuková omítka	štuková omítka / keramický obklad výška obkladu 1500 mm
204	KLOZETY	7,77	2980	-	Keramická dlažba	štuková omítka	štuková omítka / keramický obklad výška obkladu 1200 mm
205	HERNA / LEHÁRNA	74,25	2980	-	PVC, KOBRECE	štuková omítka	Odstranění stávající malby stěn
206	PRACOVNA	55,13	2980	-	PVC	štuková omítka	Odstranění stávající malby stěn
207	SKLAD LEHÁTEK	3,85	2980	-	PVC	štuková omítka	Odstranění stávající malby stěn
208	SKLAD HRAČEK	3,12	2980	-	Keramická dlažba	štuková omítka	Odstranění stávající malby stěn
209	KUCHYŇKA	7,52	2980	-	Keramická dlažba	štuková omítka	štuková omítka / keramický obklad výška obkladu 1800 mm
210	ŠATNA - UČITELÉ	3,60	2980	-	Keramická dlažba	štuková omítka	štuková omítka / keramický obklad výška obkladu 1500 mm
211	WC, SPRCHA-UČITELÉ	2,51	2980	-	Keramická dlažba	štuková omítka	štuková omítka / keramický obklad výška obkladu 1800 mm
212	ÚKLID / KOMORA	1,20	2980	-	Keramická dlažba	štuková omítka	štuková omítka / keramický obklad výška obkladu 1500 mm
213	SCHODIŠTĚ	11,30	2980	-	PVC	štuková omítka	Odstranění stávající malby stěn
214	CHODBA	19,88	2980	-	PVC	štuková omítka	Odstranění stávající malby stěn
215	SKLAD	2,56	2980	-	Keramická dlažba	štuková omítka	Odstranění stávající malby stěn
216	STROJOVNA VÝTAHU	1,20	2980	-	Keramická dlažba	štuková omítka	Odstranění stávající malby stěn
217	VÝTAH	1,02	-	-		štuková omítka	štuková omítka

- POZNÁMKY
- STÁVAJÍCÍ STAV BYL DLE DODANÉHO PODKLADU INVESTOREM.
 - ZHOTOVITEL PD PROVEDL ZAMĚŘENÍ A KOREKCI ROZHODUJÍCÍCH KONSTRUKCÍ VE ZPŘÍSTUPNĚNÝCH PROSTORECH.
 - ODKAZY ZAZNAMENANÉ NA VÝKRESE A V LEGENDÁCH JSOU DÁL SPECIFIKOVÁNY V ČÁSTI PD D.1.1.a-01 TZ.
 - PO DEMONTÁŽI BLESKOVODOVÉ SOUSTAVY JE NUTNÉ ZAJISTIT NÁHRADNÍ OCHRANU OBJEKTU PROTI BLESKUI.
 - VEŠKERÉ NOVÉ NAVRHOVANÉ VÝROBKY JE POTŘEBA PŘED ZADÁNÍM DO VÝROBY ZAMĚRIT PODLE PŘESNÝCH ROZMĚRŮ NA STAVBĚ.
 - BOURÁNÍ VŠECH ZDĚNÝCH PŘÍČEK A PŘEDSTĚN BUDE ŘEŠENO S NEJVVÝŠÍ OPATRNOSTÍ ABY NEDOŠLO K POŠKOZENÍ A POPRASKÁNÍ NAVAZUJÍCÍCH PŘÍČEK. PŘÍČKY JSOU DLE DOSTUPNÉ SONDY ZDĚNÝ Z PLNÝCH PÁLENÝCH CIHEL. ZPŮSOB A PŘESNÝ ROZSAH BOURÁNÍ PŘÍČEK A OTVORŮ V PŘÍČCE BUDE UPŘESNĚN NA STAVBĚ.
 - NOVÉ KAZETOVÉ PODHLEDY BUDOU ZAVĚŠENY DO VÝŠKY DLE PROVEDENÝCH ROZVODŮ POTRUBÍ VYTÁPĚNÍ A ZTI.
 - VEŠKERÉ MATERIÁLY UVEDENÉ V NOVÝCH SKLADBÁCH JSOU PODROBNĚJI POPSÁNY V ČÁSTI PD D.1.1.a-01 TZ.

±0,000 = ÚROVEŇ STÁVAJÍCÍ ČISTÉ PODLAHY V 1. NP, KÓTOVÁNO V mm

ASA EXPERT STAVEBNÍ PROJEKCE		Adresa zhotovitele: Ladomířská 626/24 719 05 Ostava-Kurčova IČ: 27791881 DIČ: CZ27791881		Kontakt zhotovitele: http: www.asaexpert.cz e-mail: info@asaexpert.cz tel: 596 110 035			
Razítko, podpis:		Zodpovědný projektant: Ing. Radek Spurný Podpis: Ing. Petr Pustějovský Vypracoval: Ing. Pavel Srkal Autorizovaný inženýr projektu: Ing. Pavel Srkal Kontroloval: Ing. Pavel Srkal Stupeň: Dokumentace pro stavební povolení Výkres:		Č. zakázky: 60/04/2020 Datum: říjen 2020 Formát: 840X594 Část: D Objekt: SO01 qtl: D.1.1.b		Investor: Město Šumperk nájm. Míru 364/1, 787 01 Šumperk Město Šumperk nájm. Míru 364/1, 787 01 Šumperk Město Šumperk nájm. Míru 364/1, 787 01 Šumperk Město Šumperk nájm. Míru 364/1, 787 01 Šumperk	
Datum:		PŮDORYS 2. NP - BOURACÍ PRÁCE		Měřítko: 1:50 Číslo výkresu: 2			